

# コミュニティーデザイン講演会

## ケアするまちのデザイン

— 正しさと楽しさの協働が  
住みやすいまちをつくる —

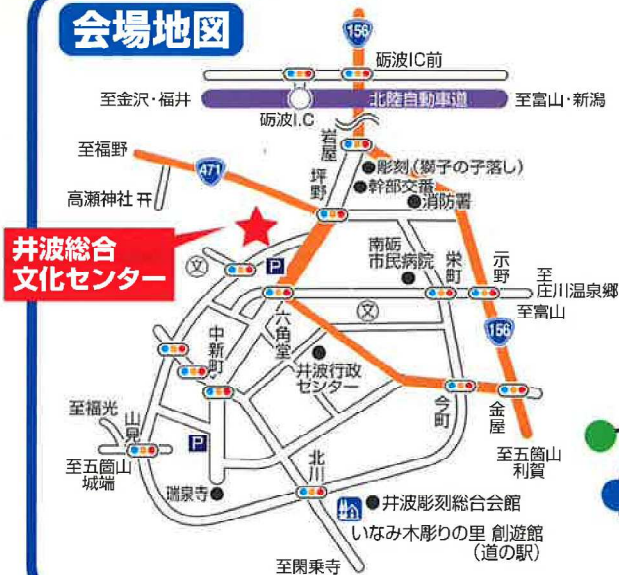


やまざき りょう  
**講師 山崎 亮 氏**  
コミュニティーデザイナー

「情熱大陸」(TBS系)、  
「クローズアップ現代」(NHK)  
日テレNews24(日本テレビ)  
など多数出演

studio-L代表。東京大学大学院修了。博士(工学)。社会福祉士。建築・ランドスケープ設計事務所を経て、2005年にstudio-Lを設立。地域の課題を地域に住む人たちが解決するためのコミュニティーデザインに携わる。まちづくりのワークショップ、住民参加型の総合計画づくり、市民参加型のパークマネジメントなどに関するプロジェクトが多い。「海士町総合振興計画」「studio-L伊賀事務所」「しまのわ2014」でグッドデザイン賞、「親子健康手帳」でキッズデザイン賞などを受賞。著書に『コミュニティーデザイン(学芸出版社:不動産協会賞受賞)』『コミュニティーデザインの時代(中公新書)』『ソーシャルデザイン・アトラス(鹿島出版会)』『まちの幸福論(NHK出版)』などがある。

### 会場地図



2020年

日時

**2月6日 木**

開演 19:00 (開場 18:30)

会場

**井波総合文化センター**

南砺市山見1400 ☎0763-82-5885

**入場無料!**

**どなたでも!**

★事前申込の様式は裏面にございます。→

お問い合わせ

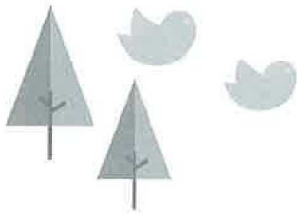
南砺市地域包括医療ケア部医療課

☎0763-23-1003



# コミュニティデザイン講演会

## 聴講申込書



申込締切

令和2年1月30日(木)

下記に必要事項をご記入の上、FAX,郵送またはEメールにてお申込みください。

お名前	お住まいの地域	お電話番号 (任意)
フリガナ .....		
フリガナ .....		
フリガナ .....		
フリガナ .....		
フリガナ .....		

※申込書に記載いただいた個人情報については、本講演会の運営のみに使用いたします。

### 申込・問合せ先

南砺市地域包括医療ケア部医療課  
〒932-0293 南砺市北川166番地1 地域包括ケアセンター内  
Tel 0763-23-1003 FAX 0763-82-1330  
代表メール iryoka@city.nanto.lg.jp

たくさんの方のご来場心よりお待ちしております。